

# 看護職員募集 のご案内 2025

*Let's take a  
new step*



# 長野県の保健・医療・福祉を担う 皆さんの活躍の場は無限大です。

## 理念・組織

V I S I O N & O R G A N I Z A T I O N

### JA長野厚生連理念

JA長野厚生連は、JA綱領のもとに医療活動を通じ、組合員・地域住民のいのちと生きがいのある暮らしを守り、健康で豊かな地域づくりに貢献します。

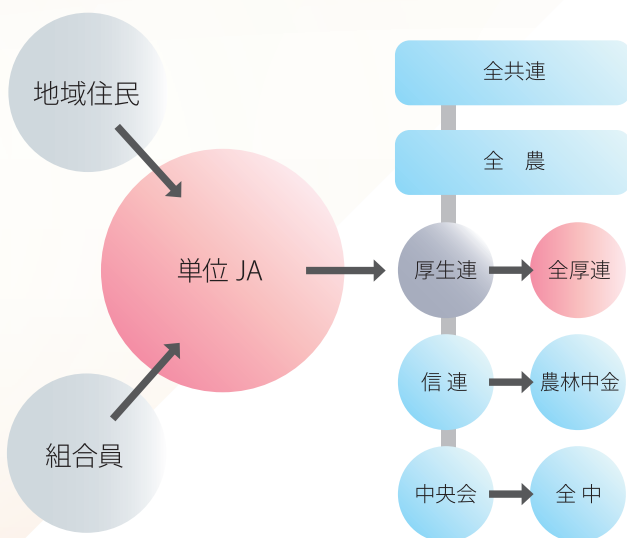
### 看護部理念

私たちは、JA長野厚生連理念に基づき、農村および地域の尊い生命と健康を守り、すべての人々がその人らしく明るく生きられるように、看護を通して援助します。

### 行動目標

- 1 私たちは、医療に携わるものとして、常に人間性を磨くとともに知識と技術の習得につとめます。
- 2 私たちは、地域のニーズを尊重し、親切で良質な保険・医療・福祉サービスの提供につとめます。
- 3 私たちは、組合員・地域住民の主体的な参加のもとに、労働組合とともに民主的な運営と健全な経営につとめます。
- 4 私たちは、農村医学と農村医療の確立と発展につとめ、農業と農村を守ります。
- 5 私たちは、教育・文化・地域活動を積極的に推進し、地域の信頼を高め連携強化につとめます。

### JAグループ組織図



### 職員数

2023年4月現在

職種	人数
看護職員	3693.8
医師	779.4
薬剤師	166.2
医療技術員	2584.2
事務員	790.6
その他職員	962.5
計	8976.7

(常勤換算数)

# 厚生連。

いっしょに

M E S S A G E

本会は1950年に、販連、購連、農工利連の3つの連合会の統合に伴い農工利連の医療事業部門を継承して、長野県厚生農業協同組合連合会として独立発足いたしました。以来半世紀以上にわたり県下JAと一体となり保健・医療・福祉事業の発展に努めてまいりました。発足当初は、大きな欠損を生じ続けた医療事業だけに筆舌に尽くしがたい紆余曲折があり、多難な船出となりました。当時は全国的にも病院経営が困難をきわめ全国厚生連から脱退する県連が続出するなか、本会は「農民の医療は自分達で守る」という強い信念のもと、農村医療危機打開に向け奔走された会員・組合員の協力と、役職員先輩達の辛苦と努力により難局を乗り切ることができました。発足から70有余年、本会施設の老朽化等に伴う再構築事業を進める中で、医療・介護を取り巻く社会環境はその当初では想像できない程変化し、組合員・地域住民の保健・医療・福祉へのニーズの高度化や多様化をもたらしています。絶えず変化をしていく今日の情勢を踏まえ本会は全職員の英知を結集し、厚生連理念である「組合員・地域住民のいのちと生きがいのある暮らしを守り、健康で豊かな地域づくり」の貢献に向け邁進することをお誓い申し上げます。

私たちは、JA長野厚生連看護部理念に基づき、地域の特性を生かし、生活を見据えた看護を展開しています。現在、国で取り組んでいる地域包括ケアシステムの構築と推進は、長野県厚生連が長年取り組んできた事業とも言えます。県下9事業所はそれぞれ特長を持ち、保健予防活動、福祉事業、在宅医療、高度急性期医療など幅広く展開しており、地域に必要なとされる施設となっています。専門職として働くことを通じて、地域とのつながりや仕事の意義を感じ取れることが、個々のモチベーションアップやさらなる学習意欲につながっていると感じます。地域に貢献できる看護師育成のために、ニーズに沿った教育体制の整備を進めています。専門職としていきいきと働き続けられるために、キャリア支援と組織貢献の相乗効果が発揮できるような支援体制、職場環境の充実に向けた取り組みを推進していきます。



代表理事 理事長  
洞 和彦



人事部 部長  
望月 環

# ACTIVITIES DESCRIPTION

## 活動内容

### 保健 予防活動



健康管理活動の発祥の地として長年の実践と地域一帯となった取り組みにより健康で長寿な農村と地域の実現に貢献しています。健康管理センターを中心に、県内行政やJA、関係団体と連携し、住民のニーズのもと、地域巡回健診として、集団健康スクリーニングをはじめ、人間ドック、各種がん検診を実施しています。また、健診後の結果報告会、事後指導など健康教育、健康相談にも取り組んでいます。

### 医療 活動



JA長野厚生連は、13病院、12診療所を運営し、公的医療機関として地域医療、救急医療及びへき地医療にも積極的に取り組み、地域の基幹病院として、近隣医療機関、診療所と連携を密にし、診療機能の充実に努め、組合員、地域住民の命と生きがいのある暮らしを守るため日々努力を続けています。利用患者数は、年間外来患者延べ204万人、入院患者延べ112万人の方に利用いただいております。

### 高齢者 福祉活動



JAや行政と連携を図り、訪問看護ステーションをはじめ介護老人保健施設等を運営しています。訪問看護ステーションは31カ所(サテライト含む)、老人保健施設は10カ所、地域包括支援センターは7カ所あります。また、職員のスキルアップにも積極的に取り組んでいます。



## JA長野厚生連 指定病院一覧

	佐久	佐久医C	こもろ	あづみ	長野松代	北信	リハセンター	篠ノ井	新町	富士見	下伊那
救命救急センター		○									
災害拠点病院		○				○		○			
臨床研修指定病院	○	○	○	○	○	○		○		○	
救急告示医療機関	○	○	○	○	○	○	○	○	○	○	○
地域周産期母子医療センター		○				○		○			
認知症疾患医療センター	○			○		○					
地域がん診療連携拠点病院		○									
指定療養介護事業所 (へき地医療拠点病院)	○						○		○		

佐久総合病院=佐久、佐久医療センター=佐久医C、浅間南麓こもろ医療センター=こもろ、北アルプス医療センターあづみ病院=あづみ病院、長野松代総合病院=長野松代、北信総合病院=北信、鹿教湯三才山リハビリテーションセンター=リハセンター、篠ノ井総合病院=篠ノ井、新町病院=新町、富士見高原医療福祉センター=富士見、下伊那厚生病院=下伊那の略称を使用しています

# SPECIALIST

## スペシャリスト

(認定・専門看護師等)

認定・専門看護師は、熟練した看護技術と知識を用いて高水準の看護を実践し、現場における看護ケアの広がりや質の向上に寄与します。現在、JA長野厚生連には、多くの認定・専門看護師が在籍しており、認定看護管理者も在籍しています。各事業所には、資格の取得を目指すスタッフのために、学費の補助や役割に対する専門手当などがあります。また、佐久医療センターでは特定行為研修修了者の育成も行っております。

JA長野厚生連看護部は、キャリアアップに取り組むスタッフを全力で応援します。

### 【スペシャリスト在籍状況】(2023年4月1日現在)

分野	佐久	佐久医C	こもろ	あづみ	長野松代	北信	リハセンター	篠ノ井	新町	富士見	下伊那
認定看護師 *B課程修了者含む	救急看護		○	○				○			
	皮膚・排泄ケア		○	○	○	○		○		○	
	集中ケア		○	○				○			
	緩和ケア		○	○	○	○		○			
	がん化学療法看護		○	○	○	○		○			
	がん性疼痛看護		○			○	○				
	訪問看護	○					○		○	○	
	感染管理	○	○	○	○	○	○	○	○	○	○
	糖尿病看護		○					○			
	不妊症看護							○			
	新生児集中ケア							○			
	透析看護							○			
	手術室看護		○				○				
	乳がん看護		○								
	摂食・嚥下障害看護	○	○					○			
	小児救急看護		○					○			
	認知症看護	○	○	○		○	○	○		○	○
	脳卒中リハビリテーション看護			○			○	○	○		
	がん放射線療法看護										
	慢性呼吸器疾患看護						○	○	○		
	慢性心不全看護		○	○				○			
	精神科認定看護師	○	○		○		○				
	在宅ケア	○									
脳卒中看護		○									
呼吸器疾患看護		○									
心不全看護		○									
専門看護師	がん看護										
	精神看護										
	地域看護										
	老人看護										
	小児看護		○								
	母性看護		○								
	慢性疾患看護										
	急性・重症患者看護										
	感染症看護									○	
	家族支援		○								
	在宅看護										
	遺伝看護		○								
災害看護											
診療看護師	○				○		○			○	
特定行為研修修了者	○	○	○		○	○	○	○	○	○	

# TRAINING SYSTEM

## 教育研修体制

### JA長野厚生連看護部教育理念

私たちは、JA長野厚生連看護部理念に基づき、寄り添う看護を大切にし、豊かな感性と自律性を備えた地域に貢献できる看護職員を育成します。

### JA長野厚生連キャリアラダーの目的

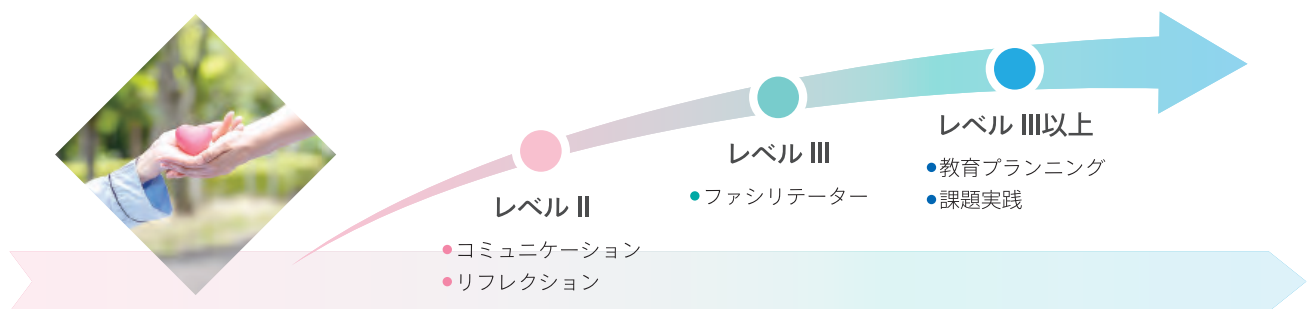
JA長野厚生連看護部キャリアラダーは、組織の活性化と個々のキャリア形成支援、将来にわたり持続可能な組織の発展を図ることを目的とし、厚生連組織としての視野を持ち、地域医療を担う看護師を育成するために活用することを目指しています。

### JA長野厚生連キャリアラダー

キャリアラダーレベル	ジェネラリスト	スペシャリスト 特定分野 専門・認定分野	マネジメントラダー
レベルⅤ	<ul style="list-style-type: none"> <li>より複雑な状況において、ケアの受け手にとっての最適な手段を選択しLQOLを高めるための看護を実践する</li> <li>看護部や病院から求められる役割を認識し、チームの要として創造的なマネジメント力を発揮する</li> <li>看護の質を追求し、組織運営に活用する。あらゆる場面でも冷静に働きかけ、また実践を多様な視点から振り返り、より良い将来を作る行動に繋げる</li> </ul>	S-III	M-IV (看護部長)
レベルⅣ	<ul style="list-style-type: none"> <li>幅広い視野で予測的の判断をもち看護を実践する</li> <li>看護部や組織から求められる役割を認識し、チーム医療を推進する。所属部署の目標達成に向けたマネジメント力を発揮する</li> <li>看護の専門性を高め、組織運営に活用する。困難な状況でも冷静な議論や対応を行い、実践を多様な視点から振り返り改善に繋げる</li> </ul>	S-II	M-III (副看護部長)
レベルⅢ	<ul style="list-style-type: none"> <li>ケアの受け手に合う個別的な看護を実践する</li> <li>看護部の委員会活動や所属部署での教育・学生指導などの役割を担い、看護チームではリーダーシップを発揮する</li> <li>長期展望に立ち、自己の学習活動に積極的に取り組む。常に冷静な議論や対応を行い、実践を振り返り改善に繋げる</li> </ul>	S-I	M-II (師長)
レベルⅡ	<ul style="list-style-type: none"> <li>標準的な看護計画に基づき自立して看護を実践する</li> <li>リーダーシップを学びながら所属部署で実地指導者としての役割や、係のリーダーとしての役割を遂行する。看護チームでは自立してメンバーシップを発揮する</li> <li>自己課題達成に向けて、学習活動を展開し、看護実践に取り組む。ストレスがかかっても冷静に対応し、実践を振り返り意味づける</li> </ul>		M-I (主任)
レベルⅠ	<ul style="list-style-type: none"> <li>基本的な看護手順に従い必要に応じ助言を得て看護を実践する</li> <li>所属部署で割り当てられたルーティンの作業を担当する。看護チームでは自己の役割を理解し、チームメンバーの一員として行動する</li> <li>自己の課題を発見し、自主的な学習に取り組む。ストレスと向き合い、助言を得て前向きに考える。自己の行動・出来事を振り返り意味づける</li> </ul>		

### 教育研修プログラム

病院ごとの研修に加え、厚生連全体の研修を開催し、生きがいと誇りが持てる看護職員の育成を目指しています。



●マネジメント職…事業所間 看護管理OJT研修、厚生連K-カレッジ(e-learning)視聴ID付与

# CAREER DEVELOPMENT

## キャリア形成

JA長野厚生連には幅広い活躍の場があります。

### 01



ジェネラ  
リスト

南長野医療センター  
篠ノ井総合病院  
救命センター

小山 萌子

### 子育てしながらもキャリアをつみかさねる

慢性期から超急性期の看護を経験し、現在は4人の子育てをしながら救命センターで働いています。育児・家事・仕事を両立することに不安も大きかったですが、短時間勤務を活用し生活のメリハリをつけることで仕事にも集中できています。様々な経験から得た知識や技術をフル活用し、患者さんの症状やニーズに対応できていることにやりがいを感じています。

理想の看護師、理想の母親像を目指し、仕事と育児のバランスを取りながら働き続けたいです！

### 02



スペシャ  
リスト

佐久総合病院 佐久医療センター  
佐久医療センター入退院支援室/  
遺伝看護専門看護師

中村 由唯

### 「農民とともに」あゆむ遺伝看護

現在入退院支援室に所属しながら、遺伝看護専門看護師として、医師らと共に遺伝診療科外来運営や、遺伝に関する相談に対応しています。専門看護師の資格取得に必要な大学院への進学については、病院からの支援を受け、勉学に集中することが出来ました。遺伝/ゲノム医療の対象となる方々は、都市や地方に関係なく幅広く存在していますが、地域ごとの差異が課題となっています。この「長野県」で遺伝/ゲノム看護を実践することで、「農民とともに」の一翼を担い、地域社会に貢献したいと考えています。

### 03



マネ  
ジャー

長野松代総合病院  
本館6階病棟  
看護師長

清水 宏昭

### スタッフと一丸となって

看護師長となって4年目、現在は整形・形成外科を中心とした病棟を担当しています。主任の頃、患者さんや家族との関わりの大切さを師長から学びました。改めて管理視点から自分の経験を振り返り、組織のために自分は何ができるかを考えるようになりました。スタッフの個々の能力を判断し、チームとして効果的にPDCAサイクルを回せるよう取り組んでいます。成果をスタッフと共に共有できた時は最高に嬉しく、充実感を感じました。今後も様々な経験の中で成長していきたいです。

# LIFESTYLE

## ライフスタイル

### 日勤



- ◆ 下伊那厚生病院
- ◆ 4階病棟(こもれび) 看護師

#### 伊藤 久美子

医療療養型、介護医療院のある病棟で勤務しています。急性期治療が終了し、病状が比較的安定している入所者さんの生活の場として、安心して暮らせるよう日々看護を行っています。

#### 起床

朝起きは苦手ですが目覚ましを数回かけて頑張って起きています。

#### 出勤

車で通勤しています。音楽などは聴かず運転に集中。駐車場から病棟まで歩く間に仕事のスイッチON！

#### 8:30 業務開始

電子カルテからの情報より、顔を直接見て会話をしている情報収集が「百聞は一見にしかず」でよくわかります。

#### 9:00 検温、清潔ケア

清潔ケアは、家での生活が継続できるように、入所者さんの希望を伺って対応します。

#### 11:00 昼食準備

誤嚥予防に、口腔訓練をし唾液分泌を促します。メニューを伝え食欲減退予防に努めます。

#### 12:00 昼食休憩

2班に分かれて1時間の休憩をとります。TVを観たり、スマホでニュースチェックなど過ごし方は自由です！

#### 13:30 カンファレンス

リハビリスタッフや栄養士、薬剤師、歯科衛生士との情報交換で違う視点からの発見が!!

#### 14:00 排泄ケア・口腔ケア

細菌が血管に容易に入ることができる口の中だからこそ口腔ケアは念入りに行います。

#### 15:00 おやつ・お茶の提供

おやつ時間は、テレビや音楽を流して和みのある空間で過ごせるよう心がけをしています。

#### 17:00 業務終了

無事に終了するとホッとします。記録の落ちがないか、再確認するようにしています。

#### 帰宅

安全運転を心がけてしっかりハンドルを握って帰ります。家族と話をすることでリラックスできます。

### 夜勤



- ◆ 北アルプス医療センター あづみ病院
- ◆ 4階病棟 整形外科 看護師

#### 福島 萌美

整形外科病棟で勤務しています。手術する患者さんが主なので頻回な観察をするように心がけています。患者さんの回復過程がよくみえるのでとてもやりがいを感じます。

#### 起床

夜勤帯眠くならないように遅めに起きます。ドラマや映画をみてリラックスしながら過ごしています。

#### 出勤

夜勤が無事終わるようドキドキしながら出勤しています。

#### 16:30 業務開始

患者さんの情報等、日勤帯スタッフから申し送りを受けます。その後検温、観察、点滴交換をしていきます。

#### 18:00 夕食、ケア

夕食の配膳、下膳を行いその後入れ歯の洗浄を看護補助者さん達と協力して行っています。

#### 20:30 排泄ケア等

消灯前にトイレ誘導やおむつ交換を行います。そのほかにも、装具の脱着等のお手伝いもしていきます。

#### 21:00 消灯

患者さんがよく休めるよう環境を整えていきます。消灯後も手術患者の頻回な観察を行います。

#### 22:00~ 仮眠

順番に仮眠をとります。仮眠室もあり、横になってリラックスするようにしています。

#### 6:00 検温、朝食

夜間の様子や睡眠状況を確認しながら検温していきます。優先順位を考え効率的にまわれるよう心掛けています。

#### 8:30 申し送り

夜間に変化のあった患者さんを中心に短くわかりやすく申し送りするよう工夫しています。

#### 9:00 業務終了

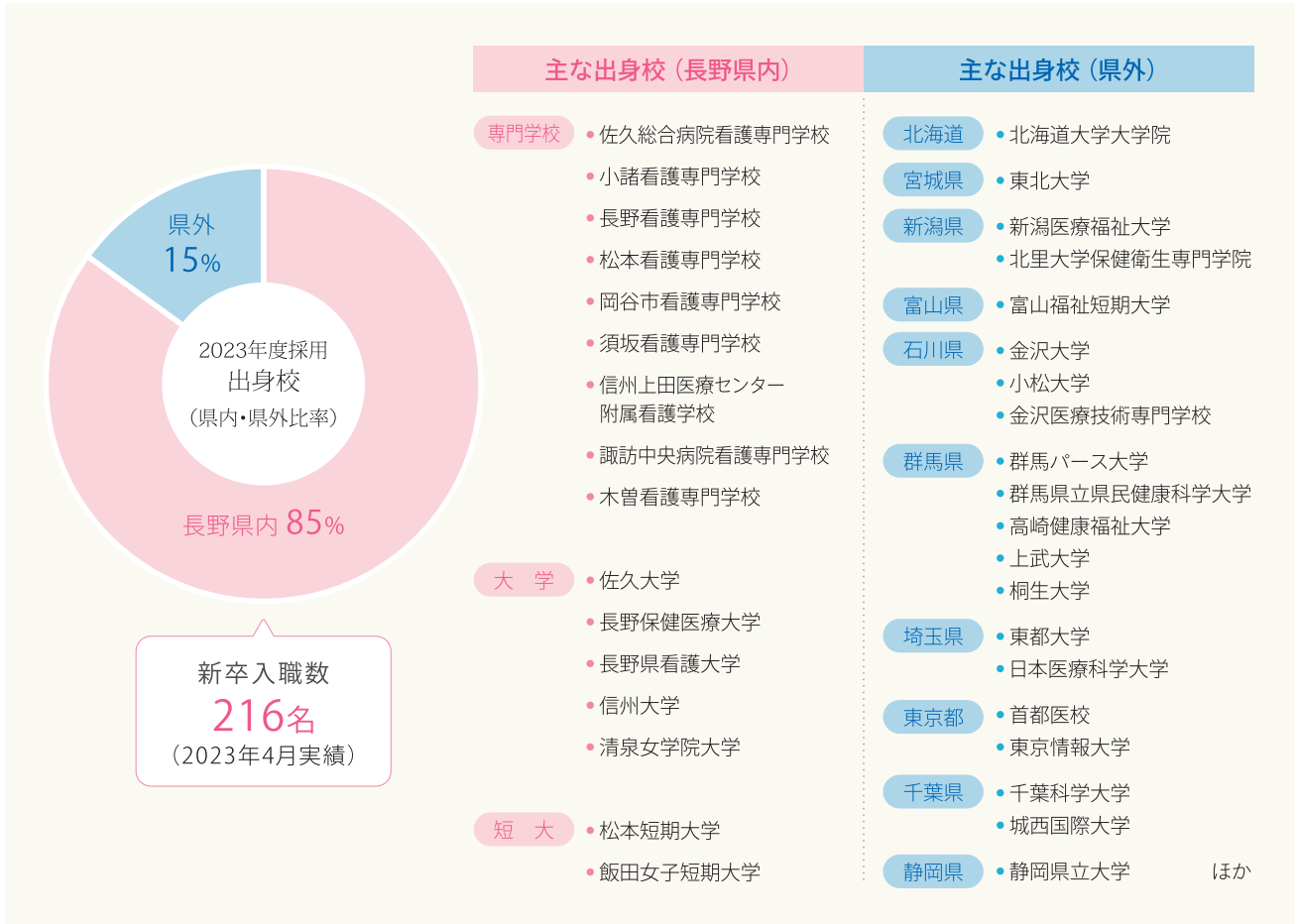
夜勤明けは買い物を楽しんだり、お風呂に入ってリラックスするなど自分時間をゆったりと過ごします。



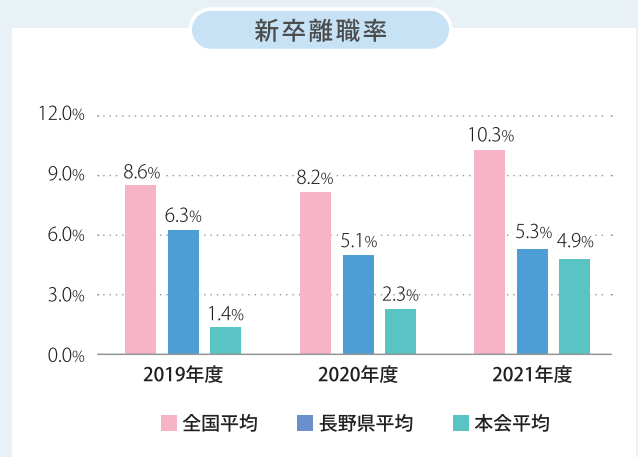
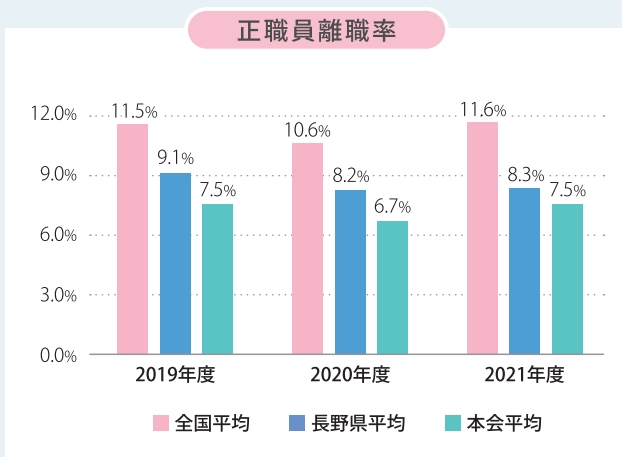
# RECRUITMENT & TURNOVER

## 採用・離職状況

### 2023年度 採用者の主な出身校



### 過去3年の離職率



# WORKING CONDITIONS

## 待遇・勤務

給与	職種	学歴	初任給 (基本給)	月給モデル 【基本給+夜勤4回】 (+保健・助産業務に従事している場合は特別勤務手当あり)
	保健・助産師		大学卒	223,312 円
		各種学校・短大卒	213,232 円	256,112 円
看護師		大学卒	220,144 円	260,144 円
		各種学校・短大卒	206,896 円	246,896 円
	准看護師		158,224 円	198,224 円

※その他諸手当金額の加算もあり(下記参照)

手当	夜勤手当(1回10,000円)、看護専門手当(15,000円～50,000円)、特別勤務手当(保健師or助産師の業務に従事している場合、2,880円)、時間外手当、宿日直手当、特殊勤務手当(放射線・検査・精神科勤務者および伝染病・結核病棟勤務者)、通勤手当、扶養手当、住宅手当(20,000円限度)、責任手当、勤続手当、祝日・法定休日出勤手当、職務手当、早出・遅出手当ほか
昇給	年1回
賞与	夏期/年末/年度末(年度により異なる)
勤務形態	2交代勤務(一部3交代勤務) 急性期から慢性期・訪問看護からデイケアまで、さまざまな勤務場所があります。
休日・休暇	4週8休(週平均所定労働時間34.80時間)、祝日、年末年始(5日間) 有給休暇(最大40日 繰越含め)、慶弔、産前・産後休暇、育児・介護休暇、勤続慰労休暇、メーデー(5月1日)
看護師寮	佐久・こもろ・長野松代・北信・新町・富士見・下伊那
院内保育所	佐久・佐久医C・こもろ・あづみ・長野松代・北信・リハセンター・篠ノ井・富士見・下伊那
その他	各種研修費用補助あり、永年勤続表彰あり

※2024年4月現在

### クラブ活動

各病院には様々なクラブ活動があります。違うセクションのスタッフとの交流がメインのクラブから実業団レベルまで、活動内容、楽しみ方もいろいろです。

野球部

バドミントン部

吹奏楽部

バレーボール部

マラソン部

写真部

卓球部

ヨガ部

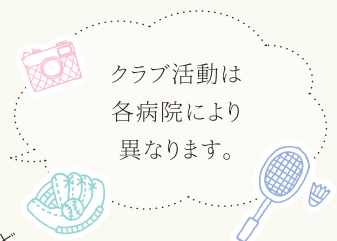
茶道部

フットサル部

応援部

コーラス部

など



## ウィンター スポーツ



気軽にスキーや  
スノボが楽しめます。

## 信州のソウルフード おやき

信州のソウルフード「おやき」。定番の野沢菜、なす、切り干し大根のほか、スイーツ系や洋風おやきも人気。



四方を山に囲まれた信州は、ウィンタースポーツを楽しめる魅力的なゲレンデがたくさん。

## クラフトビール 飲み比べ



北信エリアでは温泉地を中心に個性豊かなブルワリーが続々と誕生。休日は温泉街散策+ブルワリー巡りも楽しいかも。

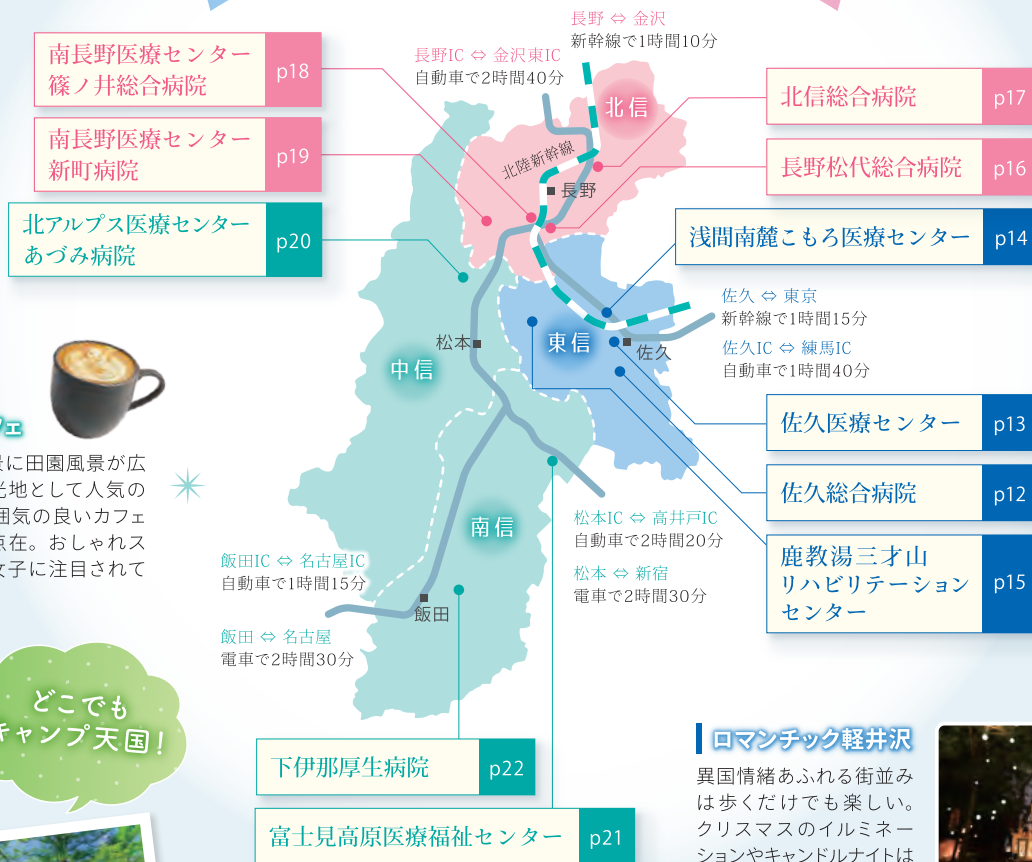
## 牛乳パン



白いクリームをたっぷり  
はさんだ牛乳パン。素朴な  
味とレトロなパッケージが、  
県内外で人気上昇中!

# HOSPITALS & COMMUNITY

## 病院 & 地域紹介



## 安曇野のカフェ

北アルプスを背景に田園風景が広がり「映える」観光地として人気の安曇野には、雰囲気の良いカフェやギャラリーが点在。おしゃれスポットに敏感な女子に注目されています。



## どこでも キャンプ天国!



少し足を伸ばせばあちこちにキャンプ場が。ソロキャンプ、友達や家族とBBQ、週末ごとに気軽にアウトドアを満喫できます。

## 焼肉のまち 飯田市



飯田市は日本一の「焼肉のまち」。人口あたりの焼肉店数が全国最多で、お花見や運動会などのイベントにも屋外での焼肉が定番というほど「焼肉愛」があふれています。

## 日本一の星空 阿智村

長野県の南端・阿智村は「日本一星空が綺麗な村」。澄んだ空気の中、遮るものは何もない満天の星空を眺めて、心を洗おう。



## ロマンチック軽井沢

異国情緒あふれる街並みは歩くだけでも楽しい。クリスマスのイルミネーションやキャンドルナイトはロマンチックでおすすめ!



## ケーキのまち 佐久市

自由が丘(東京)、神戸(兵庫)に並ぶ「日本三大ケーキのまち」佐久!人口に対するケーキ店の多さと、本場フランスに似た気候で、乳や卵、果物など上質な素材が揃うことから呼ばれています。



## どこでも 温泉天国!

長野県は温泉施設の数が日本一! 仕事帰りでも休日でも、日帰りでも宿泊でも、源泉かけ流しの天然温泉でリラックス!



# 佐久総合病院

佐久総合病院本院・小海分院

## 患者さんによりそい、地域によりそった 信頼される看護をめざして

佐久総合病院は3つの病院からなるグループ病院です。その中で、本院・小海分院は住民の皆様が住み慣れた地域で安心して暮らし続けられるように医療を提供するほか、保健予防活動や福祉活動など様々な分野で看護職が活躍しています。急性期から回復期・慢性期・訪問看護まで職域が広いことが自慢です。また、グループ病院共通の教育体制で連携しながら人材育成に努めており、スペシャリストもジェネラリストもめざせる病院です。

### DATA

- ◆看護体制 / 10:1
- ◆病床数 / 本院309床・小海分院99床
- ◆看護単位  
(病棟単位) / 本院6病棟・小海分院2病棟
- ◆看護方式 / パートナーシップ・ナーシング・システム®  
(PNS)
- ◆勤務体制 / 2交代
- ◆看護職員数 / 保健師36名・看護師343名・准看護師3名・  
介護福祉士57名・看護助手26名



Ando Manaka

安藤 愛夏

小海分院の療養型病棟で勤務しています。アットホームな雰囲気、多職種との連携がよく、先輩方へ相談しやすい環境で安心して業務に取り組んでいます。看護師だけでなく、介護福祉士やセラピストから、オムツ交換、更衣、移乗介助などの的確なアドバイスをいただき、自身の成長につなげることができています。また、老健こみ、訪問看護ステーションこみへの研修の機会もあり、小海地域の3施設で情報共有し、退院支援を行うことができています。

INTERVIEW



Kurane Michika

倉根 宝花

外科系が中心ですが、内科系や終末期の患者さんも多い急性期病棟に勤務しています。手術前後、ターミナル、認知症の患者さんなど様々な年齢層の方・疾患・病態を経験しています。入退院が多く、多忙な毎日ですが、他職種の方と協力し患者さんや家族の気持ちに寄り添い、望む生活の場への退院のお手伝いをしています。退院する際に患者さんの笑顔を見るとうれしくなり、日々の経験の中で、看護師としてのやりがいを実感しています！



### MESSAGE

統括看護部長  
細萱 信予

看護部のモットーは“よりそう看護”です。患者さんによりそい、地域によりそった看護と一緒に実践したいと思っています。多職種との連携もよく、風通しの良い環境の中で、その人らしさを大切にした看護を一緒に展開しましょう。

採用情報・教育体制などの詳細は、  
各病院のHPをご覧ください。

◆お問い合わせ先  
佐久総合病院人事課  
〒384-0301 長野県佐久市白田197番地  
TEL: 0267-82-3131  
<http://sakuhp.or.jp/>



佐久総合病院

# 佐久医療センター

## 地域に寄り添い、 信頼される看護を目指します

佐久医療センターは、高度急性期、専門医療を担う基幹病院として救命救急センター、脳卒中・循環器病センター、がん診療センター、周産期母子医療センター、高機能診断センターの5つの機能を柱とし医療を提供しています。短期間の入院がより安全、安心に過ごせるよう専門性の高い看護と、地域連携を大切にしています。

### DATA

- ◆看護体制 / 7:1
- ◆病床数 / 450床
- ◆看護単位  
(病棟単位) / 13病棟
- ◆看護方式 / パートナーシップ・ナースング・システム®  
(PNS)
- ◆勤務体制 / 2交代
- ◆看護職員数 / 助産師43名・保健師2名・看護師536名・准  
看護師3名・介護福祉士4名・看護助手57名



*Nakayama Taiga*

中山 大雅

周術期病棟に勤務しています。入退院が激しく、時間管理を意識して業務に取り組んでいます。多重業務の忙しい中で患者様が元気に退院する姿を見てやりがいを感じています。救急科の後方病棟にもなっているため人工呼吸器管理などの看護は緊張感も高く、多職種と連携し勉強会を行い知識や技術を深めています。また、PNS看護方式であり、病棟全体で親身になって支えてくれているため、出来ることも増え、自信に繋がっています。

### INTERVIEW



*Uehara Eri*

上原 笑里

腫瘍内科・呼吸器内科を主とする病棟に勤務しています。がん患者が多いため、安全に化学療法や個々に合わせた退院調整ができるよう多職種との連携を大切にしながら働いています。幅広い経験を得ることができる一方で、お看取りも多いため悩むことや不安になることもあります。PNS体制のためベアのスタッフとすぐに確認・相談できる環境は心配性な私でも安心して働くことができます。



### MESSAGE

看護部長  
堀内 清美

高度急性期の医療や専門性の高い医療を担う中で、知識や技術を身につけながらスキルアップをすることができます。短い在院日数の中でも多職種や地域とも連携し、患者さん、ご家族に寄り添った看護の提供を目指しています。

採用情報・教育体制などの詳細は、  
各病院のHPをご覧ください。

◆お問い合わせ先  
佐久総合病院人事課  
〒384-0301 佐久市白田197番地  
TEL: 0267-82-3131  
<http://sakuhp.or.jp/>



# 浅間南麓 こもろ医療センター

## 「面倒見のいい病院」を目指して

「医療は住民のもの」という病院理念に基づき、地域医療の中核を担う病院として、急性期から回復期までの一貫ケアを実践しています。小諸市のコンパクトシティー構想を医療の面から支え、地域包括ケアシステムの中心的役割を担っています。

2次救急医療と患者さんの生活全体を支える地域包括ケアの両方の機能を担う「面倒見のいい病院」を目指して日々取り組んでいます。

### DATA

- ◆看護体制／急性期一般病棟7:1、地域包括ケア病棟13:1、回復期リハ病棟15:1、HCU4:1
- ◆病床数／246床
- ◆看護単位（病棟単位）／6病棟
- ◆看護方式／ティ・パートナーシップ・ナーシング・システム（DPNS）
- ◆勤務体制／2交代、3交代
- ◆看護職員数／保健師7名・助産師7名・看護師235名・准看護師10名・介護福祉士34名・看護助手26名



森 一恵

HCUに勤務しています。5月頃から始まる点滴研修は丁寧な指導の下で何度も繰り返し学べるため、自信がつくまで練習することができました。はじめは業務の優先順位を考えて動くことや報告・相談に苦手意識を持っていましたが、多重課題シミュレーション研修では実践的な動き方を学ぶことができ今に活かしています。毎日勉強の日々ですが、優しく声をかけてくださる先輩方や患者さんの笑顔に助けられながら働いています。

### INTERVIEW



佐古 大和

中央手術室に勤務しています。手術室では患者さんと接する時間は短いですが、患者さんと信頼関係を築けるように、患者さんの思いを傾聴しながら、不安の軽減に努めています。また、手術が安全に進行できるように、日々頑張る自己学習を行っています。新人で分からない事もたくさんありますが、先輩看護師にアドバイスをもらいながら、出来なかった事が出来るようになった時の達成感をやりがいに、日々頑張っています。



### MESSAGE

看護部長  
樋沢 たか子

職員同士が「互いに認め合える」「共に成長できる」「人に感謝、感謝の気持ちを言葉にできる」病院を目指し、日々取り組んでいます。患者さんやご家族、そして職員一人ひとりを大切に、「寄り添う看護」を一緒に実践していきましょう。

採用情報・教育体制などの詳細は、各病院のHPをご覧ください。

◆お問い合わせ先  
浅間南麓こもろ医療センター  
総務人事課 山口  
〒384-8588 小諸市相生町3丁目3番21号  
TEL:0267-22-1070  
<http://www.komoro-mc.com>



# 鹿教湯三才山 リハビリテーションセンター

未来につなげる生命の輝き  
～ シームレスなリハビリテーション看護で  
患者さんに寄り添います～

鹿教湯病院は2023年秋に新しく建築した外来と病棟に、三才山病院と院内一部を移転し、新しい病院としてスタートしました。病院・診療所・老健を中心に看護小規模多機能型事業、訪問看護等を展開しています。特徴的なのは国内有数規模のリハスタッフ数であり、多職種連携によるチーム医療が行われ、回復期リハ病棟や地域包括ケア病棟での退院支援、神経難病患者の受入、指定療養介護事業所では重心、呼吸器装着中の利用者の受入をしています。残存機能を活かし多職種と連携しながらその人らしい生活支援を提供しています。

## DATA

- ◆看護体制／一般病棟・指定療養10:1、地域包括ケア・回復期リハ病棟13:1、医療療養病棟20:1
- ◆病床数／475床
- ◆看護単位  
(病棟単位)／10病棟(一般病棟3、地域包括ケア病棟1、回復期リハ病棟3、医療療養病棟1、指定療養介護事業所2)
- ◆看護方式／固定チームナーシング、ペアケア
- ◆勤務体制／2交代
- ◆看護職員数／保健師6名・看護師319名・准看護師36名・介護福祉士184名・看護助手17名



Nagae Shuka

永江 珠佳

回復期リハビリテーション病棟で退院後の生活を見据えて多職種と連携し、患者さん支援をしています。教育体制は、1年目ではポートフォリオを通し、成長できた事や課題を明確化し次の目標を立て業務にあたりました。また、看護技術や知識を学ぶ場として、新人研修や病棟での学習会もあります。対応に困った際には、プリセプターや先輩方のサポートを受けながら安心して業務に励むことができました。今後もその方のニーズに寄り添う看護を目指して頑張っていきたいです。

## INTERVIEW



Katou Yurina

加藤 有里菜

指定療養介護事業所に勤務しています。重症心身障害児(者)の患者さんや神経難病の患者さんが長期療養されているため、生活の場であるということを特に意識しています。患者さんとのコミュニケーションはもちろん、会話のできない患者さんも多いため思いを汲み取ったり、異変にすぐ気がつくことができるよう普段からの観察を大切にしています。とてもアットホームな雰囲気の病棟で働きやすい環境だと感じています。



## MESSAGE

看護部長  
清水 厚治

歴史を重ね再出発したリハビリテーション病院です。患者さん中心の「質の高いケア」「心地良いケア」の提供をモットーに、多職種それぞれの専門性を発揮してチーム医療を提供しています。私達は個性を大切にその人らしい生活ができるよう支援します。

採用情報・教育体制などの詳細は、  
各病院のHPをご覧ください。

- ◆お問い合わせ先  
鹿教湯三才山リハビリテーションセンター  
看護部長 清水/人事課 山浦  
〒386-0396 上田市鹿教湯温泉1308番地  
TEL:0268-44-2111  
<http://km-rehacenter.jp/>



# 長野松代総合病院

安全な医療であること 良質な医療であること  
そしてなにより 患者さんとの信頼関係のもとに  
提供される医療であること  
…そのすべてが、わたしたちの医療です

私たちは「したい看護ができる」「看護が楽しい」と喜びを実感できる看護を目指しています。

卒後教育を充実させ、あなたが看護のプロになれるよう職員みんなで応援しています。

温かい職場環境と先進高度医療に対応した設備のもとで、看護のプロとしてやりがいを見つけましょう。

## DATA

- ◆看護体制／7:1
- ◆病床数／本院365床、附属若穂病院120床 計485床
- ◆看護単位  
(病棟単位)／本院7病棟、附属若穂病院2病棟
- ◆看護方式／固定チームナーシング
- ◆勤務体制／2交代
- ◆看護職員数／保健師38名・助産師4名・看護師337名・  
准看護師7名・介護福祉士29名・看護助手  
25名



*Ito Aiko*

伊藤 晶子

呼吸器を主とする内科病棟に勤務しています。人工呼吸や終末期など重症度の高い患者さんが多く入院されています。患者さんの声を大事に傾聴することを心掛け看護を行っています。まだ不安なこともあります。プリセプターをはじめ先輩方が優しく丁寧に指導してくださり、はじめての看護技術でも安心して実施でき日々成長を感じています。終末期患者さんとの関わりでも、目を見て訴えを聞きタッチングなど非言語的コミュニケーションを取り入れることで、患者さんも苦痛を表出できるということを学びました。これからも患者さんに信頼される看護師を目指し頑張っていきたいです。

## INTERVIEW



*Miyashita Yuka*

宮下 優花

内科病棟に勤務しています。日々の業務では、患者さんやその家族と関わり、患者さんのケアや状態を観察すること、退院支援などを行っています。その中で患者さんの家族に説明することの難しさを感じました。病棟では、先輩方のサポートのもと、看護技術の向上や退院支援など様々な業務に取り組んでいます。これからも患者さんやその家族と関わりながら、それぞれのニーズを引き出し寄り添えるような看護師を目指して頑張りたいです。



## MESSAGE

統括看護部長  
小林 聖子

患者さん一人ひとりを大切にし、地域の皆様の命と健康を守り、『あなたにあえてよかった』と言っていたような、ぬくもりのある看護の提供を目指します。また、「看護が楽しい」と思える仲間とともに、学び成長していきたいと思います。

採用情報・教育体制などの詳細は、  
各病院のHPをご覧ください。

◆お問い合わせ先  
長野松代総合病院  
統括看護部長 小林/人事課 上原  
〒381-1231 長野市松代町松代183番地  
TEL: 026-278-2031  
<http://www.nagano-matsushiro.or.jp/>





# 北信総合病院

## 「そのひとらしさ」を大切にした 看護の実践をめざして

「地域住民のみなさんとともに信頼され、満足できる保険・医療・福祉の実現に努めます」という病院理念のもと、内科・外科の枠を超えたセンター機能、手術室・ICU・CCUの充実、また、地域周産期母子医療センター・認知症疾患センターの機能を持ち、チームによる質の高い医療の提供をしています。看護部では総合的な医療機能の充実のなか、看護の専門職として、あらゆる分野において倫理的視点を持ち「そのひとらしさ」を尊重したあたたかい看護の提供ができるよう、日々努力をしています。

### DATA

- ◆看護体制／一般7:1、療養20:1、地域包括・精神13:1
- ◆病床数／419床
- ◆看護単位  
(病棟単位)／本院12病棟、老人保健施設もえぎ3病棟
- ◆看護方式／固定チームナーシング
- ◆勤務体制／3交代・2交代
- ◆看護職員数／保健師38名・助産師29名・看護師405名・  
准看護師8名・介護福祉士66名・ナーシング  
アシスタント52名



Kurata Nanami

倉田 七美

産婦人科病棟に勤務しています。産婦人科以外の幅広い他科の患者さんも入院されているので、看護の基本も学ぶことができます。基本的な業務ができるようになってきた今、一番頑張っていることは授乳支援です。日々変化していく乳房や母児の状態に合わせた支援に悩むことも多々ありますが、お母さんの意向を確認して先輩に相談しながら支援をしています。退院までに授乳が軌道に乗って、授乳している時の嬉しそうな顔を見ると、とてもやりがいを感じます。

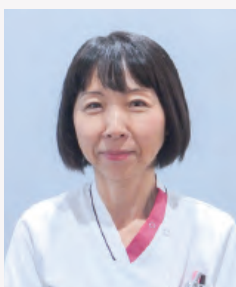


Motoyama Sawa

本山 桜和

手術室に勤務しています。手術室看護師の主な役割は手術で使用する器械を準備したり、執刀医が必要とする器械を渡したり、直接的にサポートする直接介助と薬剤の準備や患者さんの体位、全身状態の観察を行う間接介助です。病棟看護師に比べ患者さんと関わる時間が短いですが手術に対し不安軽減できるように丁寧な声かけを心がけています。現在は間接介助として患者さんの全身状態をアセスメントし安全安楽に手術が行えるよう日々努力しています。

INTERVIEW



### MESSAGE

統括看護部長

下田 智恵美

地域住民の皆様が、住み慣れた地域で安心して生活していただくために、その人らしさを大切に看護を実践しています。看護の力を更に発揮できるようキャリアアップを支援し、やりがいを持って働き続けられる職場を目指しています。共に学び共に成長していきましょう。

採用情報・教育体制などの詳細は、  
各病院のHPをご覧ください。

- ◆お問い合わせ先  
北信総合病院 統括看護部長 下田 /  
人事課長 板井  
〒383-8505 中野市西1丁目5番63号  
TEL: 0269-22-2151  
<https://www.hokushin-hosp.jp/>



南長野医療センター

## 篠ノ井総合病院

## 患者本位の看護の実践を目指して

病院開設時より「患者本位の医療」を理念に掲げ、多職種がひとつになったチーム医療を大切にしています。救急医療をはじめ、周産期医療、がん診療、災害医療などを中心に急性期医療に力を入れています。また、南長野医療センターとして、回復期・慢性期を担う新町病院との連携を強化し、幅広い看護が経験できます。2023年度には新しい病棟が完成し、全室個室の快適な療養環境の提供とともに、職員にとっても働きやすい環境となっています。

## DATA

- ◆看護体制／7:1
- ◆病床数／433床
- ◆看護単位  
(病棟単位)／15病棟
- ◆看護方式／固定チームナーシング
- ◆勤務体制／2交代(16時間と12時間夜勤あり)
- ◆看護職員数／保健師92名・助産師42名・看護師409名・看護助手43名



出羽澤 開

救命センターで勤務しています。肺泡音の正常・異常音を聴取するシミュレーション研修で学んだことが、現場での呼吸音の異常を判別しアセスメントすることに繋がり異常の発見につながりました。様々な症状を持った患者さんが運ばれてくる救命センターは毎日がとても刺激的で勉強になることばかりです。自分にできることはまだ限られていますが、患者さんの状態変化にいち早く気づけた時には、看護師としてのやりがいを感じます。



伊藤 史華

手術室に配属となり、スムーズな手術介助ができるのか、急変が起きないかなど緊張が絶えませんが、解剖や疾患を理解し手術の流れを先読みして機械出しができた後の医師や先輩看護師からのフィードバックで自分自身の成長を感じています。また、麻酔や痛みなどの不安を抱えて手術室に入室する患者さんには、安心して手術に臨めるよう声がけや丁寧な説明に心がけています。手術が終わった時には、無事終わったという安堵感と達成感が湧きあがります。

INTERVIEW



## MESSAGE

統括看護部長  
唐沢 清子

看護師になってよかった、ここで看護ができてよかったと感じられる環境を目指しています。職場全体で支え、個々に合わせた支援ができるよう一人ひとりを大切にしています。その人らしい看護ができるよう、ともに学び成長していきましょう。

採用情報・教育体制などの詳細は、  
各病院のHPをご覧ください。

◆お問い合わせ先  
南長野医療センター人事課  
〒388-8004 長野市篠ノ井会666番地1  
TEL: 026-292-2261  
<http://www.shinonoi-ghp.jp/>



# 南長野医療センター 新町病院

## 地域に根ざした医療・看護の提供 「やさしさ・まごころ・思いやり」

長野市西部、信州新町に昭和37年開設された、地域の方たちの病院です。篠ノ井総合病院と連携し、シームレスな医療提供がより強化されました。急性期を脱した患者さんの継続的な治療や看護の提供を行うことで、地域にとって安心できる医療提供体制が構築できています。地域で暮らす住民の生活を支えるために、多職種と連携した退院支援に力を注いでいます。

### DATA

- ◆看護体制／一般病棟10:1、医療療養病棟20:1、地域包括ケア病棟13:1
- ◆病床数／140床
- ◆看護単位  
(病棟単位)／3病棟
- ◆看護方式／固定チームナーシング
- ◆勤務体制／2交代
- ◆看護職員数／保健師3名・看護師60名・介護福祉士9名・看護補助者17名



*Nakajima Yuuka*

中島 唯花



*Yoshizawa Mihiro*

吉澤 みひろ

INTERVIEW

地域包括ケア病棟は、リハビリ目的で入院する高齢の患者さんが多く入院しています。入院早期から患者さん本人や家族の意向に寄り添いつつ多職種連携でリハビリや退院支援を行っています。どんな支援を行えば患者さんが在宅生活に戻れるかなど、退院調整の難しさを感じる事がたくさんあります。しかし、チームメンバーのアドバイス、多職種との連携があることで退院支援へのやりがいも感じています。入院中車椅子移動だった患者さんが歩行器歩行が行えるようになり在宅に退院できた時は、嬉しかったです。

急性期から慢性期、終末期と幅広い高齢の患者さんが入院されています。認知症の患者さんが多く、入職当初は関わり方に悩むことがありました。認知症についての学習を深め、先輩方のアドバイスを受けながら、手芸や塗り絵を楽しむなど、ご本人の生活史を意識した関わりをチームの一員として持つようにしています。また、患者さんの訴えをゆっくりと傾聴し、何度もベッドサイドに足を運ぶように心がけています。関わりの中で患者さんがケアを受け入れてくださり、笑顔が見られた時にはうれしく、やりがいを感じています。



### MESSAGE

看護部長  
内山 文子

篠ノ井総合病院と連携し、慢性期・回復期の看護及び退院支援や在宅看護に力を入れています。患者さん、ご家族の想いを聞きながら、住み慣れた環境でできるだけ長く生活できるよう、寄り添う看護が実現できる病院です。

採用情報・教育体制などの詳細は、  
各病院のHPをご覧ください。

◆お問い合わせ先  
南長野医療センター人事課  
〒388-8004 長野市篠ノ井666番地1  
TEL : 026-292-2261  
<http://www.shinmachi-hsp.com/>



# 北アルプス医療センター あづみ病院

## いのちをつなぐ アルプスイノベーション

当院は、北アルプスの麓にある北安曇郡池田町に所在し、地域に根差した病院として、質の高い看護サービスが提供できるよう取り組みを行っています。看護部理念として『ホスピタリティー(思いやり・おもてなし)』を看護の基本としており、看護の対象者に対する「目配り・気配り・こころ配り」を大切にしながら看護実践能力の向上を目指しています。地域の急性期病院としての役割を果たし、退院後の生活を見据えた切れ目のないサービス提供への取り組み等、幅広い看護が学べるのが特徴です。

### DATA

- ◆看護体制 / 7:1、13:1(精神病棟・地域包括ケア病棟)
- ◆病床数 / 324床(うち精神科120床)
- ◆看護単位  
(病棟単位) / 一般病棟3、地域包括ケア病棟1、精神科病棟2
- ◆看護方式 / 固定チームナーシング  
(精神科はプライマリーナーシング)
- ◆勤務体制 / 2交代、精神科は3交代
- ◆看護職員数 / 保健師26名・助産師1名・看護師236名・准看護師12名・介護福祉士23名・看護助手23名



藤原 航

入職してから地域包括ケア病棟に勤務して3年目になります。退院調整において、患者さんの生活背景等を考慮しながら、どうしたら安全・安心な暮らしができるのか、その上で必要な支援は何か日々考えながら取り組んでいます。難しい課題もありますが、多職種や先輩看護師に助けられながら、協力し合い、看護を行っています。退院される際に、患者さんやご家族から感謝の言葉をいただくこともあり、やりがいや嬉しい気持ちを感じています。



飯島 菜名未

急性期病棟循環器チームで働いて3年目になります。狭心症、心筋梗塞、心不全、不整脈で入院される患者さんが多く、自覚症状以外にもモニター波形や尿量、体重等のデータからアセスメントし看護をすることが重要だと感じています。また、患者さん・ご家族にも指導を行い、再発予防にも力を入れています。心臓カテーテル検査、心不全外来、デバイス外来を担当することもあります。興味のある分野を経験し、継続看護に結びつけることもでき、やりがいを感じています。

### INTERVIEW



### MESSAGE

統括看護部長  
関川 健次郎

北アルプスの麓で、地域の皆様と共に築き上げてきた病院です。その為、私たちは専門職として地域に貢献できるよう、職員各自のキャリアアップを応援しています。共に学び、自身のキャリアビジョンを当院で描いてみませんか？

採用情報・教育体制などの詳細は、  
各病院のHPをご覧ください。

◆お問い合わせ先  
北アルプス医療センター あづみ病院  
総務人事課 中島  
〒399-8695 北安曇郡池田町大字池田  
3207番地1 TEL:0261-62-3166  
<https://azumi-ghp.jp/>



# 富士見高原 医療福祉センター

地域に根ざした小規模急性期病院を中心に  
地域住民の望む方法・場所で医療と介護を  
提供しています。

当センターは、富士見町にある病院を中心に、原村・諏訪・両小野・伊那地域に医療・介護事業を展開しています。「遠くの親戚よりも近くの高原病院」をモットーに地域に密着したあたたかい医療の提供を目指しています。看護職員が連携し、患者さんが地域で安心して療養できるように生活に焦点を当てた看護を実践しています。急性期から慢性期、在宅看護までトータル的に学び、やりたい看護が追求でき、ライフワークに合わせた職場の選択もできます。

## DATA

- ◆看護体制 / 10:1
- ◆病床数 / 161床(急性期一般97床・地域包括ケア54床・ドック10床)
- ◆看護単位  
(病棟単位) / 急性期一般2病棟、地域包括ケア1病棟  
高齢者介護施設 複数あり
- ◆看護方式 / 固定チームナースィング
- ◆勤務体制 / 2交代(12時間夜勤導入)
- ◆看護職員数 / 保健師20名・看護師198名・准看護師28名・  
看護補助者18名・介護福祉士7名



Tada Kanae

多田 香奈瑛

今年度より急性期病棟から、地域包括ケア病棟に異動になりました。不安もありましたが、継続した教育体制があり、また相談できる風土があり安心して働くことができます。地域包括ケア病棟の看護師として、ひとりひとりの患者さんに寄り添い退院までの支援を行っています。笑顔で退院される姿にやりがいを感じます。これからも患者さんに寄り添った看護を提供できるよう頑張ります。

## INTERVIEW



Hasegawa Akane

長谷川 明音

勤務している病棟は、神経難病のコミュニケーションの難しい患者さんも多く入院されていますが、表情や仕草などからコミュニケーションが取れたときにはとてもやりがいを感じます。指導者はじめチーム全体でのサポート体制があり、わからないことや困ったことを気軽に相談でき、患者さんにより良い看護の提供ができています。院内での活動を通じて、多職種とも協力して楽しく仕事をしています。



## MESSAGE

統括看護部長  
西村 妙子

卒後1年目は看護師として成長する大切な時期です。一人一人の看護師をチーム全員で支援し、認め合いながら、患者さんに寄り添った看護を提供することを大切に行っています。また、看護職員が看護のやりがいを感じ、働き続けられる職場作りに取り組んでいます。

採用情報・教育体制などの詳細は、  
各病院のHPをご覧ください。

◆お問い合わせ先  
富士見高原医療福祉センター  
人事課 赤羽・原  
〒399-0214 諏訪郡富士見町落合11100番地  
TEL:0266-62-3030 <http://www.fujimihp.com/>



# 下伊那厚生病院

## 安心と満足の医療を 地域の皆さんとともに

当院は、地域の皆さんが病気の予防から治療まで健康に関することならなんでも相談できる場を提供するために、昭和61年に開院した病院です。小規模病院でありながら、急性期・長期療養生活のための病棟、訪問看護、デイケアがあり、多職種と共に心をこめ、思いやりを持ったきめ細やかな医療の提供に努めています。

新人教育は、新人が育ち自分も育つためにプリセプターも支援方法を学び、新人の不安や悩みなどを温かく見守るサポートを考えています。

### DATA

- ◆看護体制／一般7:1、地域包括ケア13:1、医療療養20:1
- ◆病床数／73床(一般53床、療養20床)、介護医療院36床
- ◆看護単位(病棟単位)／2病棟
- ◆看護方式／固定チームナーシング、DPNS
- ◆勤務体制／2交代 短時間夜勤(12時間)
- ◆看護職員数／保健師8名・看護師85名・准看護師5名・介護福祉士22名・看護補助者13名



*Komase Miku*

駒瀬 未来

認知症の患者さんの対応に迷うこともありますが、患者さんの思いに寄り添えるような看護を目指しています。先輩方の実践例を参考に、患者さんのペースに合わせて見守り、気持ちを受け止めてお話しが聞けるよう心がけており、患者さんの明るい表情を見られることに喜びを感じ、前向きな気持ちで仕事ができています。先輩方のサポートもあり、周囲に相談しやすい環境で、また自分の意見も発言しやすい職場だと感じています。

### INTERVIEW



*Satou Mikako*

佐藤 巳香子

業務の中で困ったことがあっても、同期の仲間やチームの先輩、プリセプターさんに相談できる環境があり、気持ちに余裕を持ちながら働くことができています。日々の看護では、終末期の患者さんやご家族にどうしたら悔いのない最期を過ごしてもらえるのか、対応や言葉のかけ方に迷い、悩むこともありますが、患者本位の看護が提供できるよう心がけています。患者さんへの関わりを通して、さらに成長していきたいと思っています。

### MESSAGE

看護部長

伊井 友子

急性期から在宅支援まで幅広い看護ができ、短時間夜勤、デイパートナー制を導入し仕事と生活のバランスの充実も大切にしています。地域から信頼され選ばれる病院とするため目配り、気配り、心配りができるようみんなで切磋琢磨し合い成長しています。

採用情報・教育体制などの詳細は、  
各病院のHPをご覧ください。

◆お問い合わせ先  
下伊那厚生病院 人事課 中山  
下伊那郡高森町大字吉田481番地13  
TEL: 0265-35-7511  
<http://shimoina-hp.jp/>



マイナビ看護学生  
サイト

QRコードをスマートフォンで読み取ると「マイナビ看護学生」の  
病院情報にアクセスできます。

インターンシップ・病院見学のお申込みはこちらからも可能です。

【東信エリア】



佐久  
総合病院



浅間南麓  
こもろ医療センター



鹿教湯三才山  
リハビリテーション  
センター

【中南信エリア】



北アルプス  
医療センター  
あづみ病院



富士見高原  
医療福祉センター

【北信エリア】



長野松代  
総合病院



北信  
総合病院



南長野  
医療センター



下伊那厚生病院

PROFILE  
プロフィール

表紙写真の紹介です



3階病棟 看護師 **小笠原 由貴**

緊張感のある急性期病棟で働いています。  
患者さんが回復する過程に寄り添うことが  
でき、やりがいを感じています。



3階病棟 看護師 **秋山 碧**

様々な疾患の方が入院する為、幅広いスキル  
が求められますが、やりがいのある職場です。  
日々勉強しながらよい看護ができるよう取り  
組んでいます。



3階病棟 保健師 **佐久 大宣**

内科、外科、整形外科の混合病棟に勤務  
しています。幅広い疾患の患者さんと関わり、  
寄り添いながら不安無く退院できるよう多  
職種と連携しています。



3階病棟 看護師 **小林 菜々美**

就職して1年が経過しました。  
先輩看護師にも相談しやすく、一緒に考え  
学びながら成長できるよう頑張っています。



4階病棟 看護師 **宮越 千聡**

地域包括ケア病棟から異動し、急性期病棟  
で泌尿器科患者の看護について勉強中です。  
新たな分野でスキルアップを目指しています。



2階病棟 看護師 **清水 帆乃香**

地域包括ケア病棟に勤務しています。  
患者家族が安心して地域で生活できるよう  
チーム皆で退院支援を行っています。



### お問い合わせ先

長野県厚生農業協同組合連合会（JA長野厚生連）  
人事部 人材育成課

〒380-0826 長野県長野市大字南長野北石堂町1177番地3 JA長野県ビル10F

TEL. 026-236-2305(代)

Eメールアドレス [saiyo@kou.nn-ja.or.jp](mailto:saiyo@kou.nn-ja.or.jp)

Webサイト <https://www.nagano-kouseiren.jp/>

